



TORRE DEL FONDO

Agriturismo ★★★

APERTO TUTTO L'ANNO

Camere e appartamenti a 6 km da Ferrara, nel cuore dell'Emilia Romagna e a soli 13 km dal Veneto

Edificio storico, appena ristrutturato

Ambiente in stile deliziosamente rustico e rilassante

Sconto per gruppi e bambini, animali domestici accettati

Prezzi molto convenienti

Soggiorno minimo: 2 notti



Agriturismo ufficiale Emilia Romagna



Agriturismo ufficiale dell'ufficio del turismo di Ferrara



Riconoscimento di qualità per gli agriturismi



Associazione agrituristica

INDICE

PRESENTAZIONE	pag. 2
PER VACANZA	pag. 3
OSPITALITA'	pag. 4
Che vantaggi da prendere una unità dotata anche di cucina?	pag. 5
Che differenza c'è fra un miniappartamento e un appartamento?	pag. 5
Quali sono le unità con il letto a baldacchino?	pag. 5
C'è un centro abitato, con negozi, vicino all'agriturismo Torre Del Fondo?	pag. 5
IL SELF CHECK-IN	pag. 7
RISTORANTI CONVENZIONATI	pag. 7
SERVIZI	pag. 8
DOVE SIAMO	pag. 9
CAMERE E APPARTAMENTI NEL CENTRO DI FERRARA	pag. 13
CONTATTI	pag. 14

N.B: in caso di discrepanza fra il contenuto di questo documento e il contenuto del sito Web, è da ritenersi come valido il contenuto del sito Web.

Per maggiori informazioni visitate il nostro sito web: www.torredelfondo.com

- PRESENTAZIONE -

Torre Del Fondo è un agriturismo a 3 stelle (3 margherite) che fa parte di un'azienda agricola di circa 100 ettari (si veda in "[CURIOSITA'](#)").

L'agriturismo Torre Del Fondo si trova a Ferrara (6 km), nel cuore dell'Emilia Romagna e a soli 13 km dal Veneto (si veda "[DOVE SIAMO](#)").

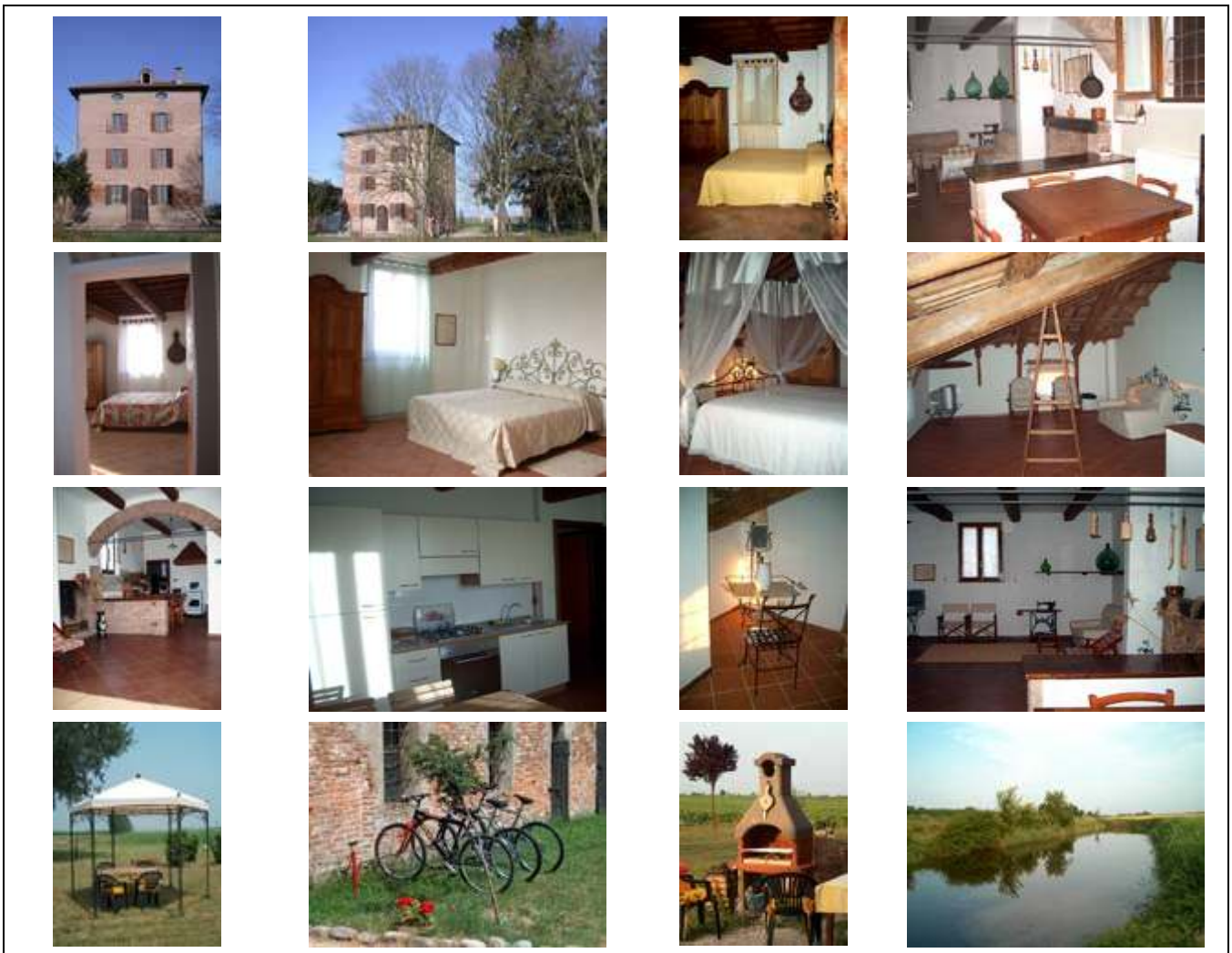
L'edificio, datato 1610 e completamente ristrutturato, offre numerose soluzioni di alloggio (si veda "[OSPITALITA'](#)"), suggestive e in stile deliziosamente rurale, idonee a soddisfare le esigenze di soggiorni di brevissima, breve e media durata.

Per rendere confortevole il soggiorno vengono offerti ai clienti numerosi servizi ricettivi e ricreativi (si veda "[SERVIZI](#)").

I prezzi proposti sono molto convenienti, offrono un ottimo rapporto qualità/prezzo e, in determinate circostanze, sono previsti degli sconti molto interessanti (si veda "[PREZZI](#)").

Alloggiare presso l'agriturismo Torre Del Fondo oltre ad essere una scelta di qualità e di tranquillità, consentirà di non rinunciare alle comodità, agli interessi e ai piaceri dei limitrofi centri di interesse turistico/culturale ed economico.

Vi aspettiamo!



- PER VACANZA -

L'agriturismo Torre Del Fondo ha fra i vari pregi quello di essere situato in una zona che, da una parte, è molto tranquilla e, dall'altra, permette di raggiungere in modo agevole e veloce (grazie alla vicinanza dell'autostrada A13 Bologna-Padova) tutte le principali mete di interesse storico/artistico dell'Emilia Romagna e del Veneto.

Si potrà quindi scegliere se fare una vacanza all'insegna del completo relax o all'insegna dell'arte, della cultura e della gastronomia; o un mix fra le due cose.

LA TRANQUILLITA': presso l'agriturismo Torre Del Fondo potrete godere, in un ambiente confortevole e suggestivo, della tranquillità della campagna ferrarese. Sarete in grado di ritrovare il fascino indiscutibile del contatto con la natura, andare a cavallo nel vicino centro ippico, fare rilassanti passeggiate o pedalate all'interno della vasta area (circa 90 ettari) dell'azienda agricola, cuocervi della carne sulla griglia del barbecue (a disposizione gratuitamente) oppure gustare la cucina tipica ferrarese presso i ristoranti convenzionati e situati nelle immediate vicinanze.

L'IMMEDIATA VICINANZA CON FERRARA: dall'agriturismo Torre Del Fondo il centro storico di Ferrara lo si raggiunge in appena 10-15 minuti; potrete apprezzare la bellezza del castello Estense e della Cattedrale. Potrete andare alle interessantissime mostre organizzate al Palazzo dei Diamanti, potrete visitare Palazzo Schifanoia, Casa Romei, il Palazzo Marfisa d'Este, fare una passeggiata sulle antiche Mura che cingono tutta la città e scoprire ogni scorcio e ogni proposta della bellissima città di Ferrara (dichiarata dall'UNESCO patrimonio dell'umanità).

IL FASCINO DELLA PROVINCIA: in appena 30-55 minuti si raggiungono tutte le principali zone di interesse turistico dell'intera provincia di Ferrara; fra queste il Parco Del Delta Del Po, e i Lidi di Comacchio (località balneare). Potrete andare alle varie sagre eno-gastronomiche che fioriscono in tutta la provincia e visitare una serie innumerevole di musei, abbazie, pinacoteche, cattedrali, siti archeologici, parchi, ville e piazze storiche.

LO SPLENDORE DELL'EMILIA ROMAGNA: in un arco di tempo fra i 40 e i 90 minuti si raggiungono le principali città d'arte dell'Emilia Romagna: Bologna, Modena, Ravenna, Mantova, Piacenza, Parma, Faenza, Forlì-Cesena, Rimini, Reggio Emilia. In alternativa potrete scegliere di trascorrere una giornata in una delle innumerevoli terme dell'Emilia Romagna oppure fare piacevoli escursioni sugli Appennini.

LA BELLEZZA DEL VENETO: in un arco di tempo fra i 50 e i 110 minuti si raggiungono le principali città d'arte della regione Veneto e raggiungere mete che tutto il mondo ci invidia: Padova, Verona, Venezia, Vicenza, Treviso.

LE CITTA' FUORI DALL'EMILIA ROMAGNA E DAL VENETO: in un arco di tempo compreso fra le 2 e le 5 ore (in macchina o in treno) è possibile raggiungere città che tutto il mondo ci ammira come Firenze (2 ore), Roma (4 ore) e Napoli (5 ore). Ne può venire fuori una gita fuori porta veramente bella.

- OSPITALITA' -

Presso l'agriturismo Torre Del Fondo sono state realizzate svariate soluzioni di ospitalità, idonee a soddisfare le più diverse necessità di alloggio.

Ecco una lista completa delle soluzioni che l'agriturismo Torre Del Fondo è in grado di offrire ai propri clienti:

Categoria	Tipologia	Nome dell'unità	N. di bagni	N. di camere da letto	N. standard posti letto	N. max. posti aggiunti	mq
A	Camera doppia / monolocale		1	1	2	2	20
B	Mini-appartamento	^b B1 (Tesoriera) ^b C1 (Enrica) ^b B2 (Pomposa) ^b C2 (Ghisiliera) ^b	1	1	2	2	^b 34 ^b 34 ^b 34 ^b 34 ^b 34
C	Appartamento con una camera da letto	^b A2 (Clelia) ^b D1 (Brillante) ^b E1 (Elvira) ^b E2 (Guglielmo) ^b	1	1	2	2	^b 52 ^b 73 ^b 50 ^b 52 ^b
D	Appartamento con 2 camere da letto	^b B1-B2 (Giudo) ^b C1-C2 (Giuseppina) ^b	2	2	4	4	^b 62 ^b 62 ^b

Ogni soluzione è dotata di tv, biancheria da letto e da bagno. Il cambio biancheria e pulizia è settimanale (e ad ogni cambio di cliente).

I miniappartamenti e gli appartamenti sono dotati di cucina attrezzata di elettrodomestici e stoviglie.

Alcuni appartamenti sono dotati anche di impianto hi-fi.

Arrivi: dopo le 16:00. Partenze: entro le 10:00.

Tali orari, se possibile, si possono modificare previo accordo.

Durata minima del soggiorno: 2 notti.

Durata massima del soggiorno: di norma preferiamo non impegnarci per soggiorni di durata superiori alle 30 notti. Tuttavia, in particolari circostanze e previo accordo sarà possibile soggiornare presso l'agriturismo Torre Del Fondo per un periodo di durata superiore.

La nostra ospitalità è di tipo "leggero", vale a dire che per noi non sarà sempre possibile essere presenti presso l'agriturismo, anche se saremo comunque sempre reperibili. Ci piace

lasciare ai nostri clienti la massima autonomia, e metterli nelle condizioni ideali perché ciò possa avvenire nel migliore dei modi. In questo contesto rientra anche il servizio Self Check-In.

Che vantaggi da prendere una unità dotata anche di cucina (miniappartamento o appartamento)?



In Italia, a differenza che all'estero, la possibilità di scegliere fra la solita camera con bagno e una unità dotata di cucina, per pernottamenti anche di brevissima durata (una o due notti), è ancora una cosa rara.

Non sempre il pubblico italiano riesce a capire i vantaggi che può dare una unità dotata di cucina a fronte di una differenza di costo minima rispetto alla tipica camera con bagno. I vantaggi principali sono:

- a. Maggiore autonomia e libertà: pernottare in una unità dotata di cucina permette di non dover essere costretti a seguire sempre gli orari dei ristoranti. Ci si può preparare da mangiare, farsi un caffè, una merenda, in qualsiasi momento della giornata: mattina, pomeriggio, sera, notte;
- b. Forte riduzione dei costi del soggiorno: grazie alla possibilità dell'uso della cucina non si sarà costretti a dover spendere quotidianamente soldi per andare in bar e ristoranti per fare colazione, pranzare e cenare.
Se poi lo si vorrà, si potrà comunque provare ad andare in un ristorante, magari in una delle trattorie convenzionate con l'agriturismo Torre Del Fondo.
- c. La soluzione migliore per chi ha dei bambini piccoli: grazie alla possibilità dell'uso della cucina si potrà in ogni momento della giornata preparare una pappa per il bambino, scaldare il biberon, preparare una merenda, ecc.
- d. Maggiore dotazione: i miniappartamenti e gli appartamenti hanno una dotazione maggiore di accessori rispetto alle semplici camere con bagno; fra questi il lettore Dvd-mp3, jpeg e l'impianto Hi-Fi.

Tutte le cucine dei nostri miniappartamenti e appartamenti sono attrezzate di stoviglie ed elettrodomestici, e sono pronte all'uso.

Che differenza c'è fra un miniappartamento e un appartamento?



La differenza principale che c'è fra un miniappartamento e un appartamento è la spaziosità dei locali: un appartamento, a parità di numero di posti letto con un miniappartamento, ha locali più spaziosi e, quindi, risulta essere più comodo.

Quali sono le unità con il letto a baldacchino?



Al momento le unità con il letto a baldacchino sono due: l'A2 e il D1. Visto il grande successo che hanno probabilmente presto aumenteremo il numero delle unità con questo bellissimo e romantico tipo di letto.

C'è un centro abitato, con negozi, vicino all'agriturismo Torre Del Fondo?



L'agriturismo Torre Del Fondo si trova a soli 100 metri dal centro abitato il cui nome è Coronella, un piccolo e simpatico paese delle campagne ferraresi. Coronella dista solo 6 km da Ferrara.

A Coronella ci sono alcune botteghe di paese (panificio, salumeria, mini-market, giornalaio, tabaccheria) nelle quali è possibile comprare generi di prima necessità. Sono inoltre presenti la farmacia, una banca (con sportello Bancomat), la chiesa, due bar e un meccanico.

- IL SELF CHECK IN -

Il Self Check-In è un servizio che permetterà ai nostri clienti di svolgere tutte le mansioni tipiche dell'accettazione (prendere possesso delle chiavi e consegna del documento d'identità), in modo autonomo senza la necessità dell'intervento del personale.

Grazie a questo servizio, i nostri clienti potranno arrivare presso l'agriturismo Torre Del Fondo senza alcun scomodo vincolo di orario da rispettare: una bella comodità in più per i nostri clienti!

Le modalità di utilizzo di questo servizio verranno comunicate, per fax o mail o telefonicamente, a prenotazione perfezionata.

L'agriturismo Torre Del Fondo è l'unico in tutto il nord Italia a mettere a disposizione dei propri clienti un tale tipo di servizio.

I nostri clienti passati hanno espresso nei confronti del servizio Self Check-In pareri molto entusiasti.

Le istruzioni specifiche sul funzionamento di questo servizio vengono fornite a prenotazione effettuata.

- RISTORANTI CONVENZIONATI -

Siamo convenzionati con alcune trattorie/ristoranti posti nelle immediate vicinanze dell'agriturismo Torre Del Fondo.

b
Gli abbiamo scelti per il loro buon rapporto qualità/prezzo e per la loro capacità di rappresentare la cucina tipica locale.

b
Per i nostri clienti che vengono a soggiornare per motivi di lavoro, abbiamo stipulato con due trattorie delle condizioni molto vantaggiose che prevedono un menù completo a prezzo fisso di 11 euro.

b
Potrete gustare una cucina casalinga con piatti tipici di Ferrara: tortellini, cappellacci alla zucca, salama da sugo, piatti vecchi dei poveri, ricette ferraresi. Buona fornitura di vini Italiani.

b
Ai clienti dell'agriturismo Torre Del Fondo è riservato uno speciale sconto che va dal 5 al 10%.

- SERVIZI —

L'agriturismo Torre Del Fondo per garantire un elevato standard di confort e piacere ai propri clienti prevede un ampio ventaglio di servizi. Sono previste due categorie di servizi: quella dei servizi ricettivi e quella dei servizi ricreativi.

I primi hanno il fine di rendere il soggiorno più confortante e agevole.

I secondi si propongono di aumentare il piacere del soggiorno dando la possibilità di vivere in pieno il contatto con la natura.

Quasi tutti i servizi sono compresi nel prezzo; quelli che non lo sono vengono indicati con il simbolo: (€)

SERVIZI RICETTIVI	
SERVIZI RICETTIVI GIA' ATTIVATI	
<ul style="list-style-type: none"> ▪ Self Check-In ▪ Aria condizionata in tutte le unità (€) ▪ Ampio parcheggio ▪ Televisore in camera ▪ Asciugacapelli in camera ▪ Biancheria da letto, da bagno e da cucina ▪ Set cortesia (bicchiere, saponetta, shampoo) ▪ Cassetta di sicurezza in camera ▪ Culla/Lettino per bambini ▪ Seggiolone per bambini ▪ Accettazione piccoli animali domestici ▪ Carta sconto per esercizi convenzionati ▪ Cambio biancheria e pulizia dei locali ad ogni cambio di cliente ed almeno una volta alla settimana ▪ Lavanderia self-service ad uso dei clienti (€) ▪ Si parla Inglese ▪ Invio e ricezione fax ▪ Invio e ricezione e-mail ▪ Accessibilità ai disabili 	
SERVIZI RICREATIVI	
SERVIZI RICREATIVI GIA' ATTIVATI	
<ul style="list-style-type: none"> ▪ Ampio giardino attrezzato ▪ Barbecue attrezzato ▪ Utilizzo biciclette ▪ Maneggio, non in azienda ma entro 5 km (€) ▪ Dimora di interesse storico 	

- DOVE SIAMO -

Abbiamo preparato per voi quattro descrizioni, che vi possono aiutare a capire bene in quale ottima posizione è ubicato l'agriturismo Torre Del Fondo.

Descrizione n. 1: l'agriturismo Torre Del Fondo rispetto all'Italia.

L'agriturismo Torre Del Fondo si trova nella parte nord-est dell'Italia. E' ubicato a 6 km da Ferrara, nel cuore dell'Emilia Romagna, a soli 15 minuti dal Veneto e a circa 45 minuti dalla costa adriatica.



Distanze - località principali d'Italia		
Località	Distanza	Tempo stimato (in macchina)
Bologna	47 km	30 minuti
Ferrara	6 km	10 min.
Firenze	144 km	1 ora e 28 min.
Milano	252 km	2 ore
Napoli	616 km	5 ore e 15 minuti
Roma	419 km	3 ore e 54 minuti
S. Marino	176 km	1 ora e 47 minuti
Torino	368 km	3 ore e 37 minuti
Venezia	109 km	1 ora e 11 minuti

Descrizione n. 2: l'agriturismo Torre Del Fondo rispetto alla regione Emilia-Romagna e al Veneto.

L'agriturismo Torre Del Fondo è ubicato a 6 km da Ferrara, nel cuore dell'Emilia Romagna e a soli 15 minuti dal Veneto.

Inoltre l'agriturismo Torre Del Fondo si trova a soli 4 km dall'autostrada A13 Bologna-Padova. Grazie a ciò è molto agevole raggiungere in modo comodo e veloce tutte le principali località dell'Emilia Romagna e del Veneto.



Distanze – località Emilia Romagna			Distanze – località Veneto		
Località	Distanza	Tempo stimato (in macchina)	Località	Distanza	Tempo stimato (in macchina)
Altedo	24 km	20 minuti	Belluno	196 km	1 ora e 57 minuti
Bologna	59 km	40 minuti	Occhiobello	13 km	15 minuti
Bologna città	47 km	30 minuti	Padova	72 km	40 minuti
Bologna Fiera	50 km	35 minuti	Rovigo	38 km	25 minuti
Ferrara	6 km	10 minuti	Treviso aeroporto	125 km	1 ora e 25 minuti
Forlì	116 km	1 ora e 10 minuti	Treviso città	123 km	1 ora e 20 minuti
Modena	86 km	1 ora	Venezia aeroporto	115 km	1 ora e 15 minuti
Parma	140 km	1 ora e 25 minuti	Venezia città	109 km	1 ora e 10 minuti
Piacenza	192 km	1 ora e 50 minuti	Verona	95 km	1 ora e 26 minuti
Ravenna	89 km	1 ora	Vicenza	104 km	1 ora e 10 minuti
Reggio Emilia	111 km	1 ora e 10 minuti			
Rimini	122 km	1 ora e 50 minuti			

Descrizione n. 3: l'agriturismo Torre Del Fondo rispetto alla provincia di Ferrara.

Dall'agriturismo Torre Del Fondo è molto agevole raggiungere le principali mete di interesse turistico della provincia di Ferrara: Ferrara stessa, le valli di Ostellato, il Parco del Delta Del Po, Comacchio e i Sette Lidi di Ferrara.

Oltre a Ferrara, nelle immediate vicinanze ci sono le seguenti località della provincia di Ferrara: Vigarano Mainarda, Mirabello, S. Agostino, Cento, Poggio Renatico.



Distanze - località Provincia di Ferrara

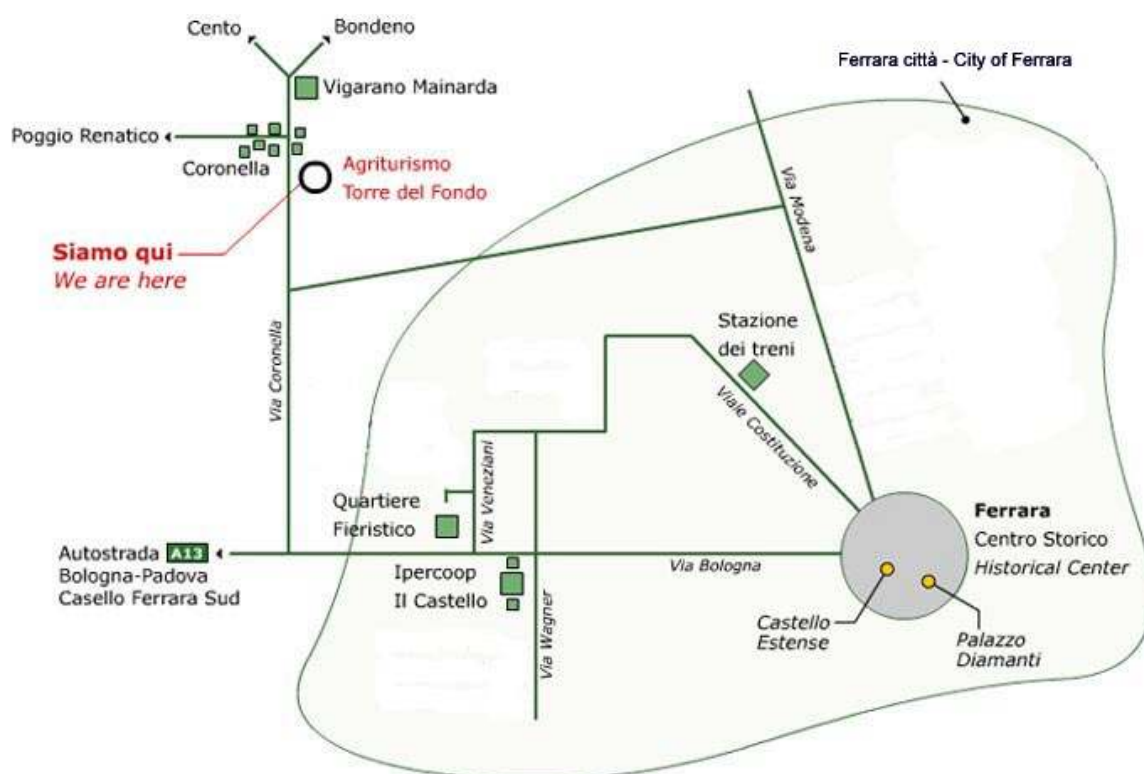
Località	Distanza	Tempo stimato (in macchina)
Bondeno	16 km	20 minuti
Cento	20 km	15 minuti
Comacchio	58 km	40 minuti
Copparo	31 km	43 minuti
Coronella	0 km	0 minuti
Ferrara città	6 km	10 minuti
Lidi di Ferrara	65 km	45 minuti
Mirabello	9,5 km	10 minuti
Ostellato (Valli di Ostellato)	39 km	31 minuti
Poggio Renatico	7 km	12 minuti
S. Agostino	17 km	15 minuti
Vigarano Mainarda	6 km	10 minuti

Descrizione n. 4: l'agriturismo Torre Del Fondo rispetto alla città di Ferrara.

L'agriturismo Torre Del Fondo si trova a Coronella*, un piccolo e simpatico paese delle campagne ferraresi che dista da Ferrara solo 6 km. Occorrono 10 minuti per raggiungere Ferrara città, 15 per raggiungere il centro.

L'agriturismo Torre Del Fondo si trova nelle immediate vicinanze di Via Bologna e Via Modena, le due strade principali di accesso alla città di Ferrara; grazie a ciò, in 10-20 minuti di macchina è possibile raggiungere ogni altra parte della città.

* L'agriturismo Torre Del Fondo è ubicato a 100 metri dal centro abitato chiamato Coronella. A Coronella ci sono alcune botteghe di paese nelle quali è possibile comprare generi di prima necessità. Sono inoltre presenti la farmacia, una banca (con sportello Bancomat), la chiesa, due bar e un meccanico.



Distanze - località Comune di Ferrara

Località	Distanza	Tempo stimato (in macchina)
Autostrada A13	4,5 km	8 minuti
Ferrara centro	11 km	15 minuti
Ferrara città	6 km	10 minuti
Ferrara fs (treni)	9 km	12 minuti
Via Bologna (Fe)	4 km	7 minuti
Via Modena (Fe)	8 km	10 minuti

- CAMERE E APPARTAMENTI NEL CENTRO DI FERRARA -

Residence Alla Dimora

Noi dell'agriturismo Torre Del Fondo siamo anche titolari del residence Alla Dimora.



Alla Dimora
R E S I D E N C E

APERTO TUTTO L'ANNO

Camere e appartamenti nel centro di Ferrara, in un palazzo del 1500
Per soggiorni di vacanza e di lavoro
Soggiorno minimo: 2 notti
Giardino e parcheggio interni, noleggio biciclette
Ottima alternativa ad alberghi e hotel

Ferrara, Emilia Romagna, Italia
Tel. ++39 0532 24.24.44
Web: www.alladimora.com
E-mail: reception@alladimora.com

Per maggiori informazioni sul residence Alla Dimora si rimanda al sito internet:
www.alladimora.com, oppure contattate direttamente noi dell'agriturismo Torre Del Fondo.



- PER CONTATTARCI —

Per i contatti aggiornati (telefono fisso, cellulare, fax) vi preghiamo di guardare sul nostro sito web:

www.torredelfondo.com